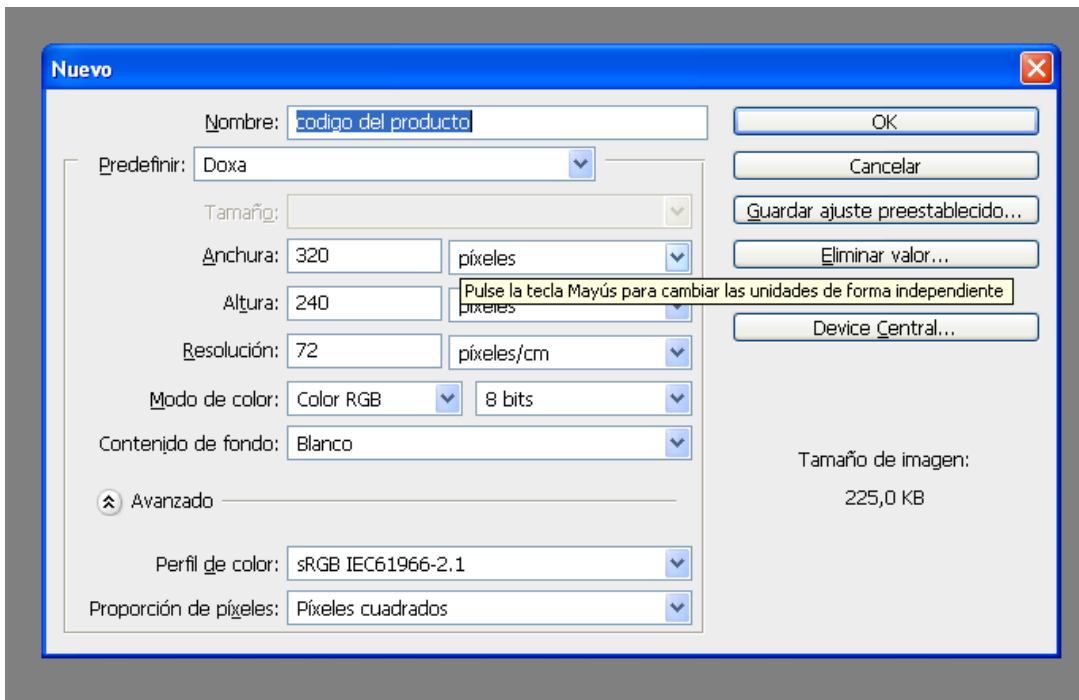
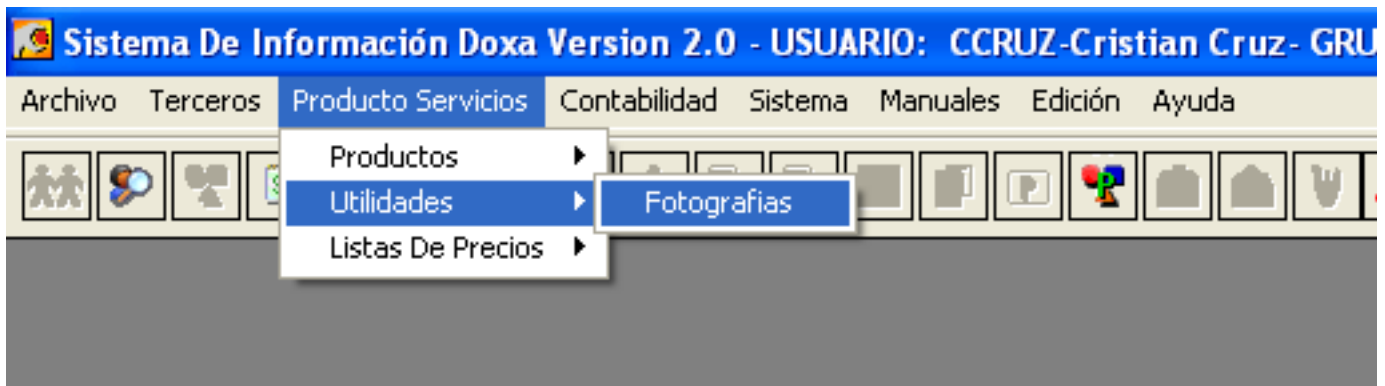


Insertar Imágenes en DOXA

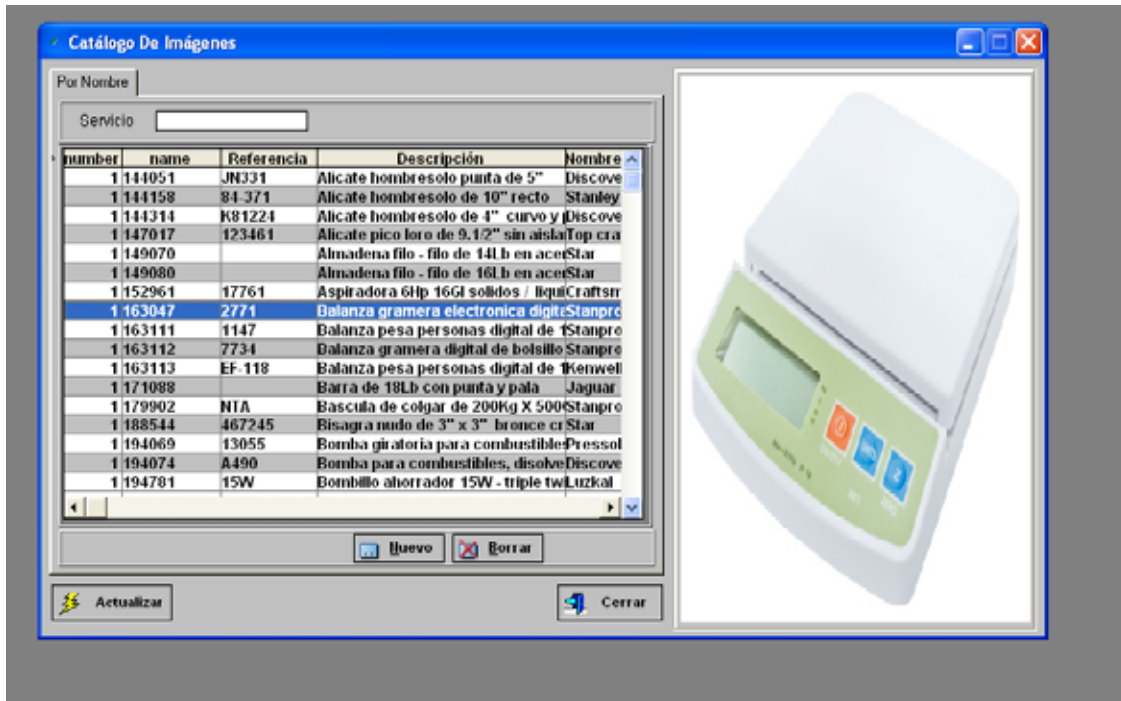
1. Crear un documento en el programa editor de imágenes que se esté utilizando, este archivo debe tener las siguientes características; Ancho 320 pixeles, Altura de 240 Pixeles.



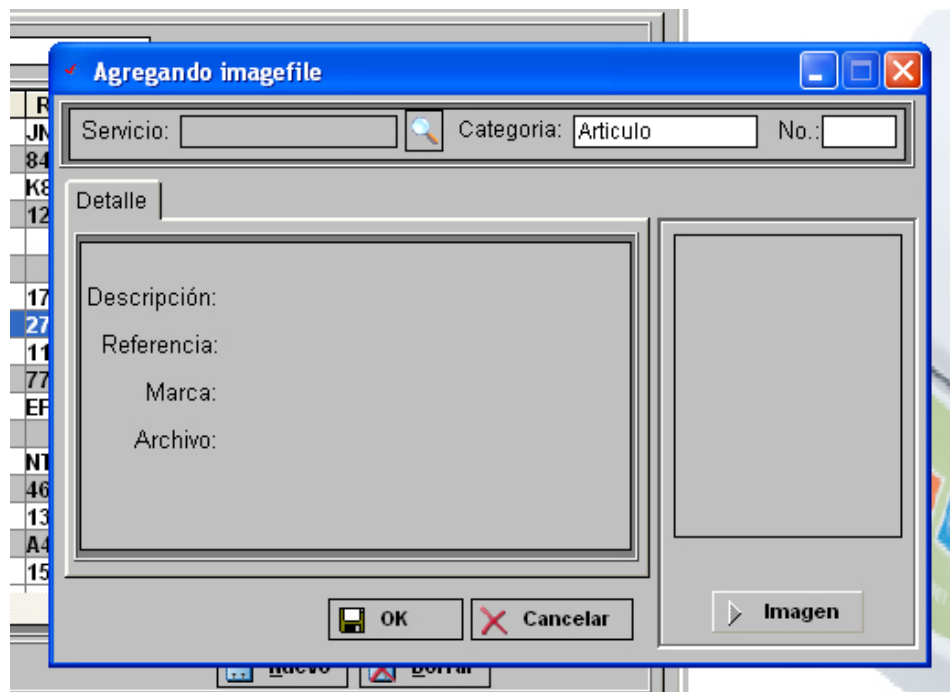
2. Para insertar las imágenes en DOXA, despliegas menú de productos y servicios, seleccionas la opción de utilidades que a su vez se despliega y aparece una opción que dice fotografías.



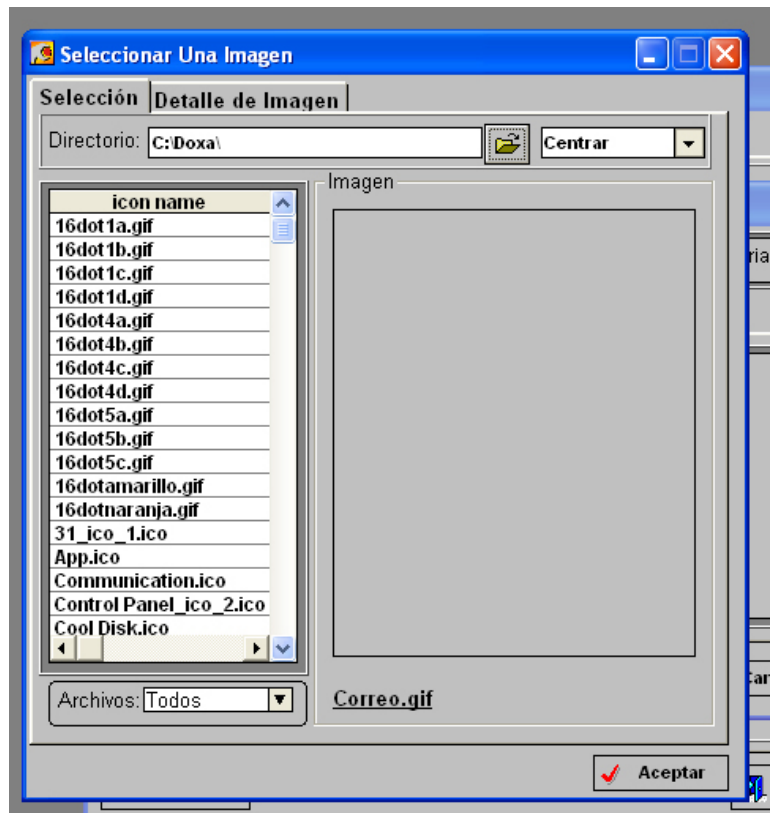
3. Te aparece un cuadro de texto con llamado catalogo de imágenes, en el encontraras en la parte inferior un botón que dice NUEVO.



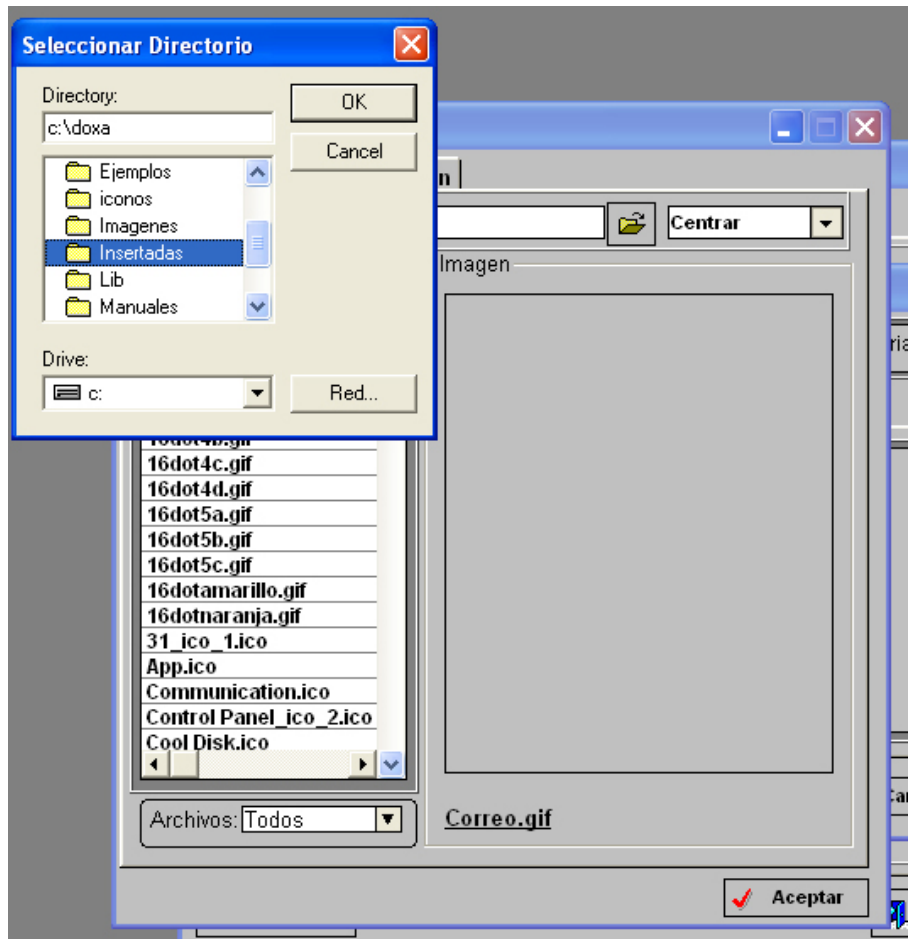
4. Al selecciona la opción NUEVO te aparece marco de texto con el cual te permite agregar imágenes que están ubicadas en un archivo específico, en este cuadro para agregar imagen vas al botón imagen para ubicar la carpeta donde están las imágenes que quieres agregar..



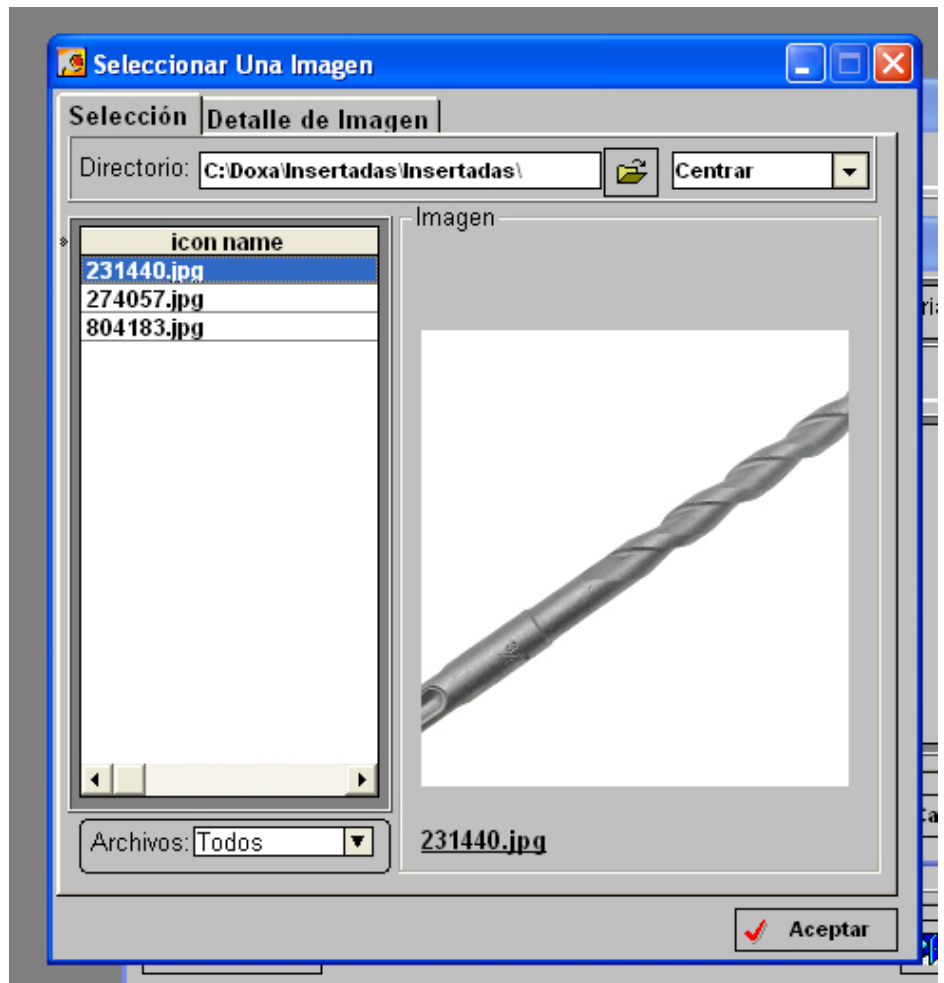
5. Aparece un marco de texto donde seleccionas la ubicación de la carpeta donde tienes las imágenes, generalmente esta ventana selecciona archivos de la carpeta de DOXA donde es su ubicación general, si observas con atención en directorio hay una carpeta que despliega todo el menú de carpetas y en el cual podrás ubicar la carpeta que contiene las imágenes.



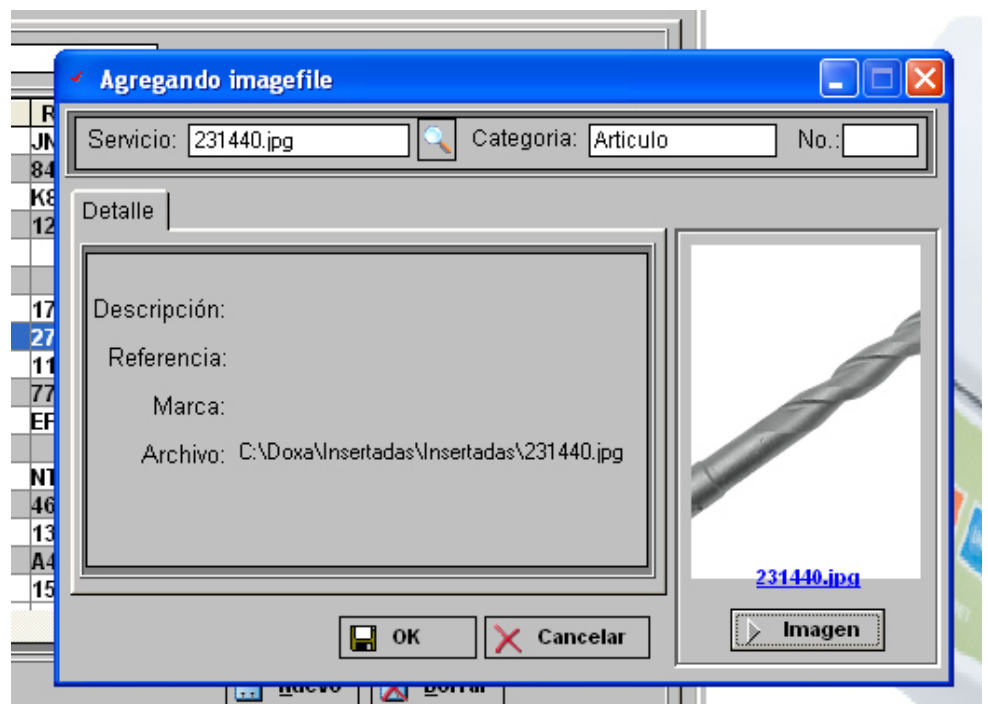
6. En este caso yo tengo una carpeta en DOXA que se llama Insertadas en ella guardo las imágenes que quiero insertar en el programa, ubico esta carpeta, la selecciono la carpeta, hago click en Ok, me expande la carpeta la selecciono nuevamente y hago click en Ok.



7. Al seleccionar la carpeta automáticamente te lleva al marco de texto selección de imagen, en el aparecerá una lista que contiene la cantidad de imágenes que se van a insertar a DOXA. Selecciona un código de esa lista, al ser seleccionada esta aparecerá resaltada, podrás ver la visualización de la imagen al frente, después de haber hecho la visualización, da click en ACEPTAR.



8. Al dar click el automáticamente te lleva al marco de texto agregar imágenes ahí tu imagen aparece con el código del producto. Si te das cuenta tu imagen lleva al final una extensión (<<.JPG>>) elimina esta parte donde tu código aparece, después de que tu código quede sin la extensión de archivo, oprime la tecla TABULAR en ahí te aparece en la parte inferior la descripción del producto y para agregarlo al sistema solos tendrás que dar click en OK.



B.



9. Para agregar otra imagen de tu listado solo tienes que hacer Click en IMAGEN, y repites el proceso desde el punto 7.

